



人にやさしい介護が合い言葉。

社会福祉法人はなぶさ福祉会
特別養護老人ホーム

あこやか



地域交流センター

利用者の皆様の幸せを追求し、
良質なサービスを提供します。

ご利用者の皆様の意思を尊重し、
安心して暮らせる環境作りに努めます。

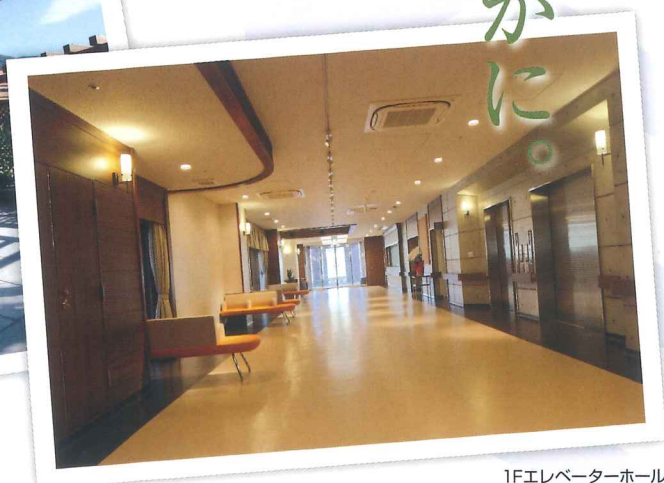
常に技術向上に励み、ご利用者の皆様と寄り添い、
信頼される関係を築きます。

地域に開かれた施設として、
他の機関との連携と協力を努めます。

笑顔がこぼれる
毎日の暮らしを
ゆつたりとすこやかに。



屋上庭園



1Fエレベーターホール

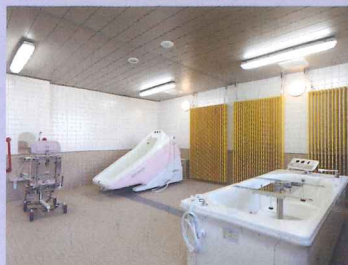


ゆったりと、すこやかに…
私たちの願いです。

特別養護老人ホームすこやかは、都市高速で街まですぐと利便性もよい立地にあります。私たちは、最新の設備とこれまで培った経験と実績で、ご利用者の皆様の健康面・精神面の親身なケアはもちろん、毎日の暮らしをゆったりとすこやかにお過ごしいただけるよう、あたたかいサービスを提供していきます。



居室、共同生活室

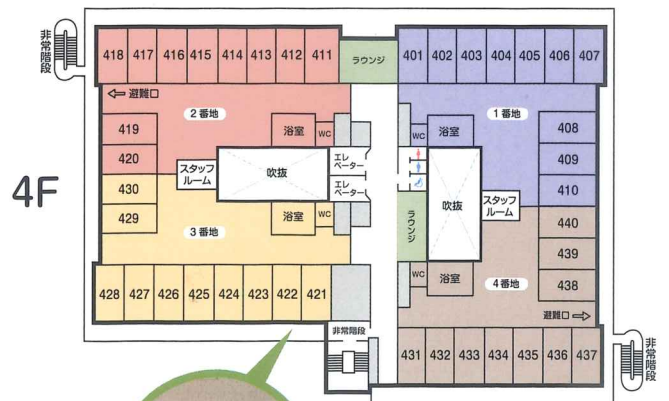
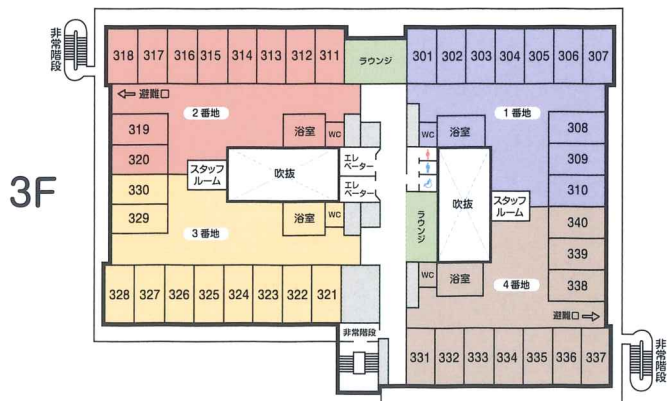
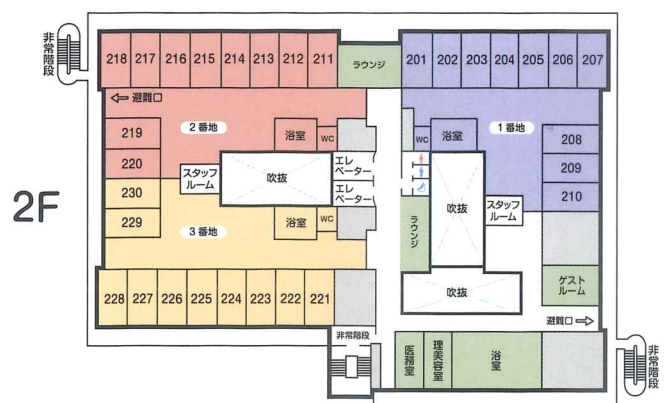
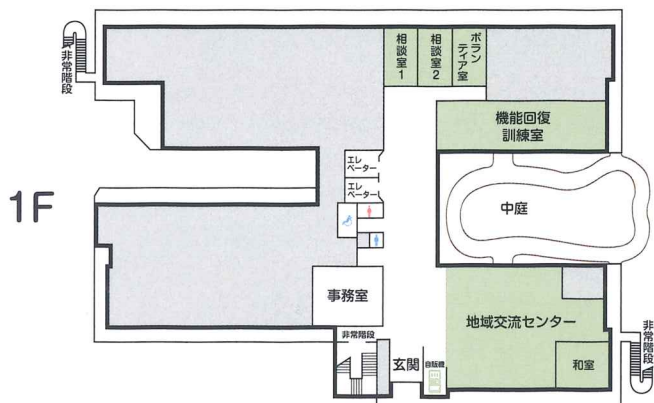


共有ラウンジ、浴室、機械浴室、ゲストルーム

施設概要

特別養護老人ホーム 100室
ショートステイ 10室

■フロア平面図



1F/受付(事務室)、地域交流センター、和室、機能回復訓練室、相談室、ボランティア室、トイレ
2F(居住スペース)/居室、浴室、医務室、理美容室、ラウンジ、ゲストルーム、スタッフルーム、トイレ
3F・4F(居住スペース)/居室、浴室、ラウンジ、スタッフルーム、トイレ
RF/屋上庭園



2F、3F、4Fの居住スペースはユニットごとに番地で区切られていて街の中に暮らしているようです



社会福祉法人はなぶさ福祉会
特別養護老人ホーム

あわか

〒813-0002

福岡市東区下原四丁目 18 番 25 号

TEL092-674-2111 FAX092-674-2112

URL:<http://www.hanabusa.or.jp>

■アクセス

- ・福岡都市高速香椎東 I.C.より車で3分
(駐車スペース有)
- ・西鉄バス 下原中央 下車徒歩3分

